

www.rem.sa

CRANE - 2.0 Tons

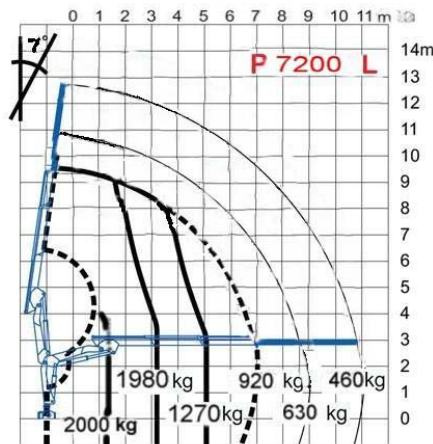
كرين حمولة 2 طن

Technical specifications :

- Max . height above installation level =9M
- Max . outreach per Load
1980kg at 3.6meter
1270kg at 5.30meter
920kg at 7.00meter
630kg at 8.85meter
460kg at 10.7 meter
- Oil tank capacity 37Liter
- Slewing angle 402°
- Crane weight 980kg
- Europe Made
- Recommended G.V.W. 5.5ton

المواصفات الفنية حسب مواصفات REM العالمية :

- الإرتفاع الأقصى فوق السطحه : 9 متر .
- المسافة القصوى مع الحمولة :
1980 كلف مسافة 3,600 متر .
1270 كلف مسافة 5,30 متر .
920 كلف مسافة 7,00 متر .
630 كلف مسافة 8,85 متر .
460 كلف مسافة 10,70 متر .
- سعة خزان الزيت : 37 لتر .
- الدوران : 402 درجة .
- وزن الكرين : 980 كلف .
- صناعة أوروبية
- الشاسي المطلوب : حمولة قائمة 5,5 طن.





www.rem.sa

CRANE - 5.9 Tons

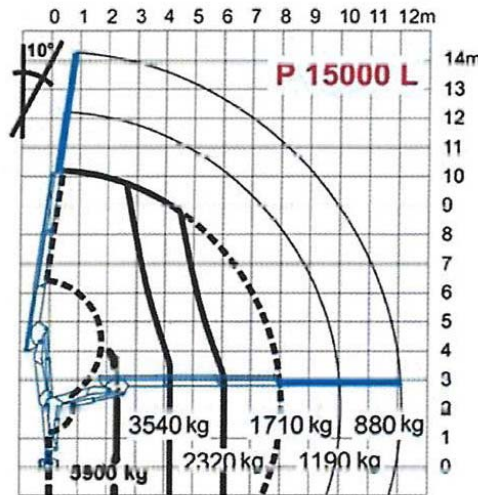
كرين حمولة 5.9 طن

Technical specifications :

- Max . height above installation level =10.20
- Max . outreach per load : 5900 at 2.4 meter
3450 kg at 4.14 meter
2320 kg at 6.04 meter
1710 kg at 8 meter
- Oil tank capacity 80 Liter
- Slewing angle 402o
- Crane weight 1750 kg
- Europe Made
- Recommended G.V.W. 10 tons

المواصفات الفنية حسب مواصفات REM العالمية :

- الإرتفاع الأقصى فوق السطحه : 10.20 متر .
- المسافة القصوى مع الحمولة :
5900 كلغ مسافة 2,400 متر .
3540 كلغ مسافة 4.14 متر .
2320 كلغ مسافة 6.04 متر .
1710 كلغ مسافة 8 متر .
- سعة خزان الزيت : 80 لتر .
- السدوران : 402 درجة .
- وزن الكرين : 1750 كلغ .
- صناعة أوروبية
- الشاسي المطلوب : حمولة قائمة 10 طن .





www.rem.sa

CRANE - 10.0 Tons

كرين حمولة 10 طن

Technical specifications :

- Max . height above installation level =13.75
- Max . outreach per load : 10400at 2.4 meter
6220 kg at 4.9 meter
2650 kg at 10.75 meter
- Oil tank capacity 138 Liter
- Slewing angle 402o
- Crane weight 3810 kg
- Europe Made
- Recommended G.V.W. 25ton

المواصفات الفنية حسب مواصفات REM العالمية :

- الإرتفاع الأقصى فوق السطحه : 13.18 متر .
- المسافة القصوى مع الحمولة :
12400 كلغ مسافة 2.4 متر .
6220 كلغ مسافة 4.9 متر .
2650 كلغ مسافة 10.75 متر .
- سعة خزان الزيت : 138 لتر .
- الدوران : 402 درجة .
- وزن الكرين : 3810 كلغ .
- صناعة أوروبية
- الشاسي المطلوب : حمولة قائمة 25 طن.

